

**GALERIE
ITINERRANCE**

DOSSIER DE PRESSE

EXPOSITION "PLAYTIME" DE SETH

GALERIE ITINERRANCE DU 6 FÉVRIER 2020 AU 11 AVRIL 2020

PRÉSENTATION DE L'EXPOSITION

"PLAYTIME" DE SETH

Après le succès de ses deux premières expositions personnelles à la Galerie Itinérance, Seth décide de réinvestir les lieux pour une nouvelle exposition mêlant de multiples supports de création. "Playtime", le temps du jeu en français, est une ode à la créativité et au jeu dans un monde de plus en plus raisonnable.

Au cours de ses nombreux voyages pour peindre des murs, Seth a partout été témoin de l'incroyable résilience des enfants. Que ce soit dans une école en zone de guerre en Ukraine ou d'une favela minée par la guerre des cartels, les enfants s'inventent des mondes imaginaires pour s'échapper. Le jeu, bien qu'apprentissage de la vie, reste souvent le moyen le plus facile pour fuir l'implacable réalité qui les environne.

Pour cette exposition, Seth réinterprète certaines de ses créations peintes aux quatre coins du monde et nous parle de l'enfant qui sommeille en chacun de nous. Comme il aime à le dire, ses peintures sont "des portes qui s'ouvrent sur des mondes imaginaires". Elles nous invitent à une introspection qui nous fera apercevoir, le temps d'un instant, l'étendue de notre richesse intérieure.

On y retrouve les thèmes récurrents de Seth, son amour pour les livres, le jouet comme outil d'évasion, ou encore la nostalgie d'un monde qui disparaît. Le vortex reste souvent présent, chacun peut y voir ce qu'il veut : le passage vers une autre dimension, le reflet de l'imaginaire ou encore une représentation des différents degrés de la conscience. Il incarne la richesse d'un univers intérieur qui inonde l'espace, la porte vers un nouveau monde, comme le terrier du lapin d'Alice au pays des merveilles.

VERNISSAGE EN PRÉSENCE DE L'ARTISTE
JEUDI 6 FÉVRIER 2020 DE 18H À 21H

TOILES DE L'EXPOSITION

"PLAYTIME" DE SETH



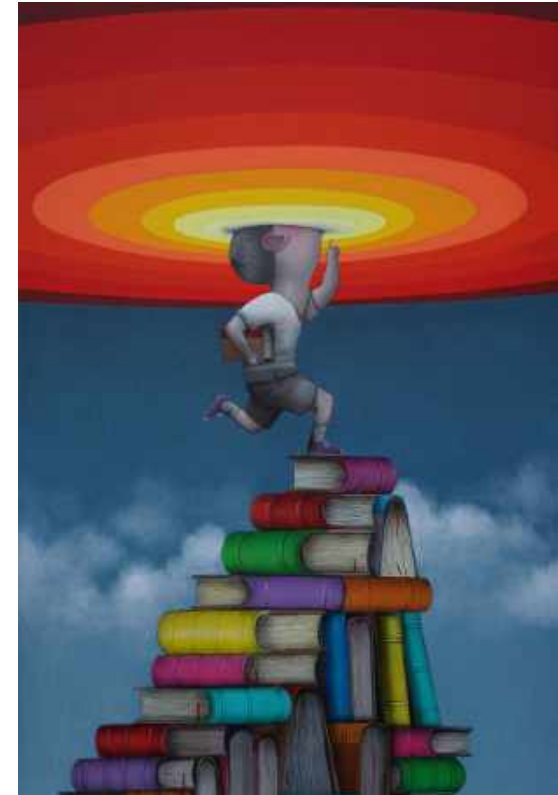
Le Petit Prince

Acrylique et aérosol sur toile
195 x 130 cm
2020



Le passe muraille

Acrylique et aérosol sur toile
195 x 130 cm
2020



Babel

Acrylique et aérosol sur toile
195 x 130 cm
2020

BIOGRAPHIE

SETH

Né à Paris, Seth commence à s'exprimer sur les murs de sa ville au milieu des années 90. Son terrain de prédilection est alors le 20e arrondissement où il se fait connaître dans le milieu graffiti en se spécialisant dans la réalisation de personnages.

Diplômé de l'Ecole Nationale des Arts Décoratifs, il publie avec Gautier Bischoff en 2000 le livre Kapital, qui reste jusqu'à aujourd'hui le plus gros succès sur le graffiti français. Ils créent ensemble une maison d'édition consacrée aux artistes urbains, Wasted Talent en 2004.

Avant d'être artiste à plein temps, Seth travaille dans les industries créatives : en publicité, dans les dessins animés, dans la bande dessinée. Il peint alors dans la rue pour son plaisir.

À partir de 2003, il part en voyage autour du monde pour échanger avec des artistes issus de cultures différentes, et s'ouvrir à de nouvelles manières de vivre et de peindre en milieu urbain. De cette expérience naîtra le livre Globe Painter en 2007 et par la suite le programme de documentaires Les Nouveaux Explorateurs diffusé et produit par Canal + où Seth propose de découvrir un pays par le prisme de ses arts urbains. Pendant 5 ans, il parcourt et partage ainsi 15 destinations riches de sens.

Au cours de ses explorations artistiques, Seth a développé une peinture reconnaissable en travaillant souvent sur l'enfance. Sur le mur qu'il aborde comme une page blanche, Seth s'appuie sur l'imaginaire, individuel d'une part ou collectif – dieux locaux, mythes, contes. L'enfant devient porte-parole, messenger de son questionnement. Il met en jeu son image d'innocence et place son personnage dans un contexte social, politique, géographique difficile.

Une démarche souvent en double lecture mais jamais cynique, une peinture urbaine engagée pour alerter sur l'état du monde et le faire avancer.

Après « Between Walls » en 2017, « Playtime » est la troisième exposition personnelle de l'artiste à la Galerie Itinérance.

PRATIQUE ARTISTIQUE

SETH



L'esthétique de Seth est nourrie par des lignes graphiques simples, leur netteté évoque les lignes claires issues du monde de la bande dessinée. Son trait précis et sa fracture léchée s'accompagnent d'un choix de couleurs pastel proches de l'univers de l'enfance.

L'engagement de Seth se fait moins dans la confrontation à l'autre que dans l'accompagnement du spectateur vers une réflexion, une interprétation et un dialogue. L'artiste utilise la douceur des traits et des couleurs pour donner d'autant plus d'impact à son message.

Fidèle à l'esprit du muralisme latino américain, il s'adresse de manière claire et efficace aux populations des quartiers où il intervient pour mieux les toucher.

La figure de l'enfant comme sujet principal de ses œuvres permet à Seth de s'exprimer à un niveau universel. L'enfant représente une forme d'innocence pas encore entachée des codes de notre société moderne. Comme en prise directe avec le réel, Seth cherche à montrer l'ampleur de l'imagination dont les enfants savent faire preuve. Où qu'il aille, cette créativité reste palpable, à chaque fois rattachée avec leur culture traditionnelle, celle qui précède une culture uniformisée par la mondialisation.

L'artiste cherche à mettre en valeur les traditions locales en insérant leurs symboles dans ses peintures. Il ne cherche pas tant à nous ancrer dans une tradition, mais plutôt à aller chercher en nous des sentiments qui ont à voir avec des notions universelles : c'est notre humanité qu'il vient révéler !

DERNIÈRES RÉALISATIONS

SETH



"Popasna", Ukraine, 2019



"Le passe muraille", Marché des Batignolles, France, 2019

DERNIÈRES RÉALISATIONS

SETH



Institut culturel Bernard Magrez,
France, 2019



Université de Chosun,
Corée, 2019

DERNIÈRES RÉALISATIONS

SETH



"Made in Haiti",
Haïti, 2019



Boulevard Paris 13,
France, 2019

PRÉSENTATION

GALERIE ITINERRANCE

Installée depuis 2004 dans le 13e arrondissement de Paris, la Galerie Itinerrance s'insère dans un tissu urbain en pleine expansion culturelle. L'exposition EARTH CRISIS de Shepard Fairey a été l'occasion d'inaugurer, en 2016, le nouvel espace d'exposition situé au 24bis Boulevard du Général Jean Simon.

Dans ses expositions, la Galerie Itinerrance mêle accrochages traditionnels et installations. Cette mise en scène de l'espace est une manière d'inviter les visiteurs à vivre une expérience immersive qui prolonge l'univers développé sur les toiles accrochées aux cimaises. Depuis son ouverture, les travaux de nombreux artistes français et internationaux y ont été exposés, tels que Bom.K, Borondo, Brusk, Btoy, Cryptik, David De La Mano, D*Face, Ethos, Inti, M-City, Maye, Pantonio, Roa, Sainer, Seth, Shoof, ou encore Wise 2. Ces expositions sont l'occasion de présenter l'œuvre des artistes sur des médiums et des formats différents des travaux dans l'espace public auxquels ils ont pu habituer leur public.

La Galerie Itinerrance se donne à voir « hors les murs ». À l'initiative du parcours BOULEVARD PARIS 13, établi dans le 13e arrondissement parisien, et après l'exposition éphémère La TOUR PARIS 13, la galerie a développé de nouveaux concepts en termes d'expérience artistique, tout d'abord, avec le musée à ciel ouvert DJERBAHOOD en Tunisie en 2014, puis EARTH CRISIS, l'installation éponyme de l'artiste Shepard Fairey à la Tour Eiffel en 2015, et plus récemment le projet STREAM sur les quais de Seine.

VERNISSAGE EN PRÉSENCE DE L'ARTISTE

JEUDI 6 FÉVRIER 2020 DE 18H À 21H

GALERIE ITINERRANCE

24BIS BOULEVARD DU GÉNÉRAL JEAN SIMON, 75013 PARIS
Métro Bibliothèque François Mitterrand / Tram Avenue de France
+33 1 44 06 45 39

EXPOSITION "PLAYTIME" / SETH

6 FÉVRIER - 11 AVRIL 2019
Mardi - Samedi
12H - 19H / Entrée Libre

CONTACT PRESSE

Gina De Fazio
gina@itinerrance.fr
+33 6 86 90 75 54